

El IDEAM comunica al Sistema Nacional de Gestión del Riesgo de Desastres (SNGRD) y al Sistema Nacional Ambiental (SINA)

AVISO

EL HURACÁN MARÍA CONTINUA FORTALECIÉNDOSE, EN SU TRÁNSITO POR EL NORORIENTE DEL MAR CARIBE

De acuerdo con el último reporte del Centro Nacional de Huracanes de Miami NHC (por sus siglas en inglés), y al seguimiento continuo realizado por la Oficina del Servicio de Pronósticos y alertas del IDEAM el huracán María se mantiene en **CATEGORÍA 5**. Su centro se ubica aproximadamente sobre los 17.0°Norte - 64.2°Oeste a 940 km aproximadamente de Punta Gallinas (La Guajira), con vientos máximos sostenidos de 280 km/h y una presión mínima central de 916 mb (figura 1). Se mueve en dirección oeste-noroeste a una velocidad de 17 km/h (figura 2).

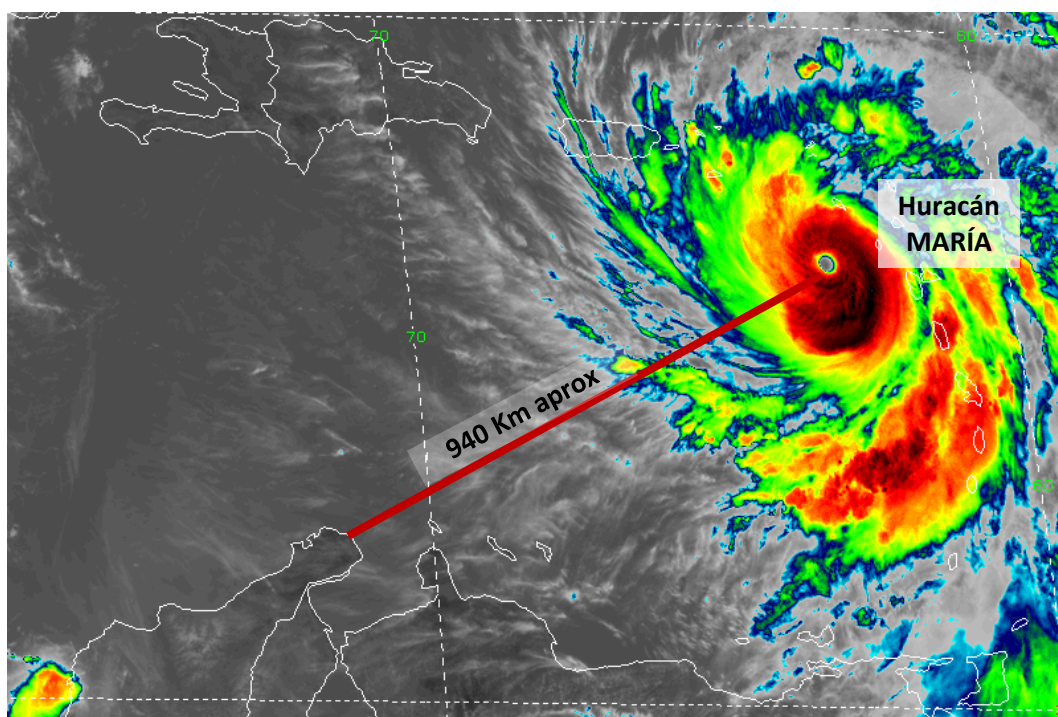


Figura 1. Detalle de distancia aproximada del ciclón tropical MARÍA en relación con el territorio colombiano. Imagen satelital GOES16 (Combinación Visible – Vapor de agua). Hora 6:15 p.m. Fuente Regional and Mesoscale Meteorology Branch (RAMMB).

Las bandas nubosas y precipitaciones asociadas a este sistema, empiezan a tener una influencia INDIRECTA en las condiciones meteorológicas; de esta forma, durante las últimas horas se ha incrementado la lluvia sobre el extremo oriental del territorio nacional en límites con Venezuela.

Se mantiene lo proyectado en relación con la influencia indirecta de MARÍA sobre las condiciones meteorológicas del país, con una probabilidad importante de incremento en las precipitaciones en diversos sectores de la Orinoquía entre miércoles y jueves, mientras que para las regiones Caribe, Andina y Pacífica, se estima que dicha incidencia se presente especialmente entre los días jueves 21 y domingo 24

de septiembre de 2017. Cabe resaltar que las lluvias pueden estar acompañadas de descargas eléctricas y rachas de viento.

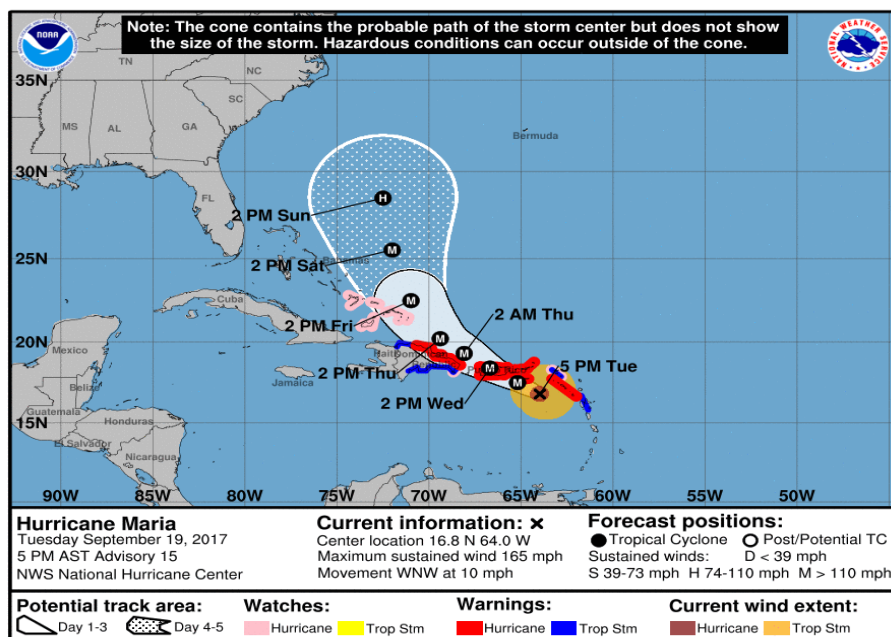


Figura 2. Trayectoria esperada del huracán MARIA. Fuente: NHC.

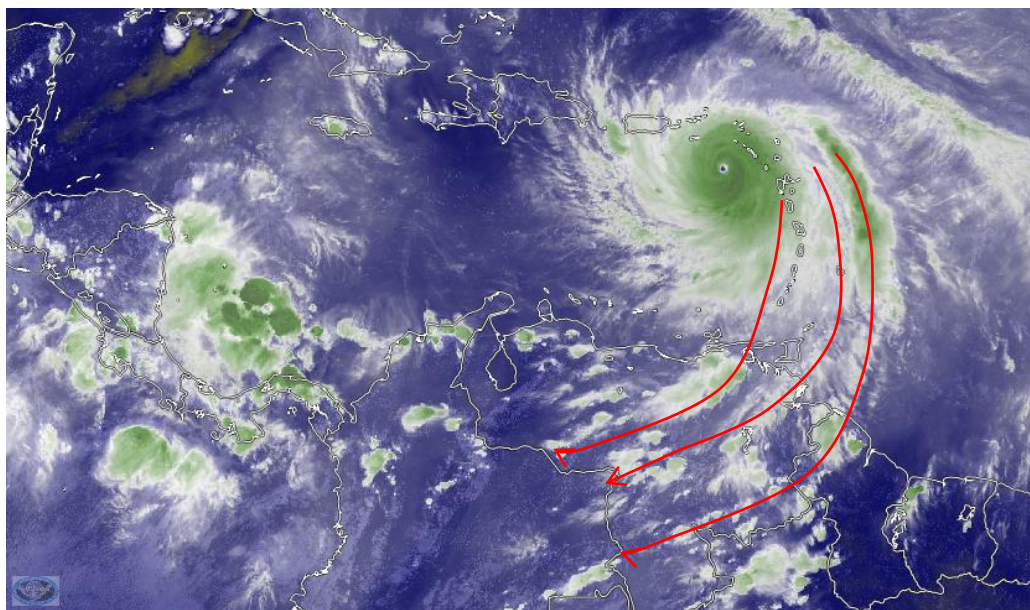


Figura 3. Bandas de nubosidad del sistema alcanzando el oriente de Venezuela. Imagen satelital GOES16 (Combinación Visible – Vapor de agua). Hora 6:30 p.m. Fuente: SSEC/University of Wisconsin-Madison

El IDEAM a través de la Oficina del Servicio de Pronósticos y Alertas, seguirá monitoreando este Ciclón Tropical y trabajando de manera conjunta con la Unidad Nacional para la Gestión del Riesgo de Desastres a fin de que se adelanten todas las actividades necesarias en términos de prevención. Se recomienda a las entidades del SNGRD estar muy atentos, a los documentos que sobre el tema se emitan desde el instituto.